

KUREK KULOWY DO WSPAWANIA

WELD END BALL VALVE

ШАРОВОЙ КРАН ПРИВАРНОЙ



Zastosowanie / Application / Применение

Powietrze, woda oraz inne płyny grupy 2 wg Dyrektywy 97/23/WE / Air, water and other fluids in group 2 according to Directive 97/23/EC / Вода, воздух и другие среды группы 2 согласно Директиве 97/23/EC

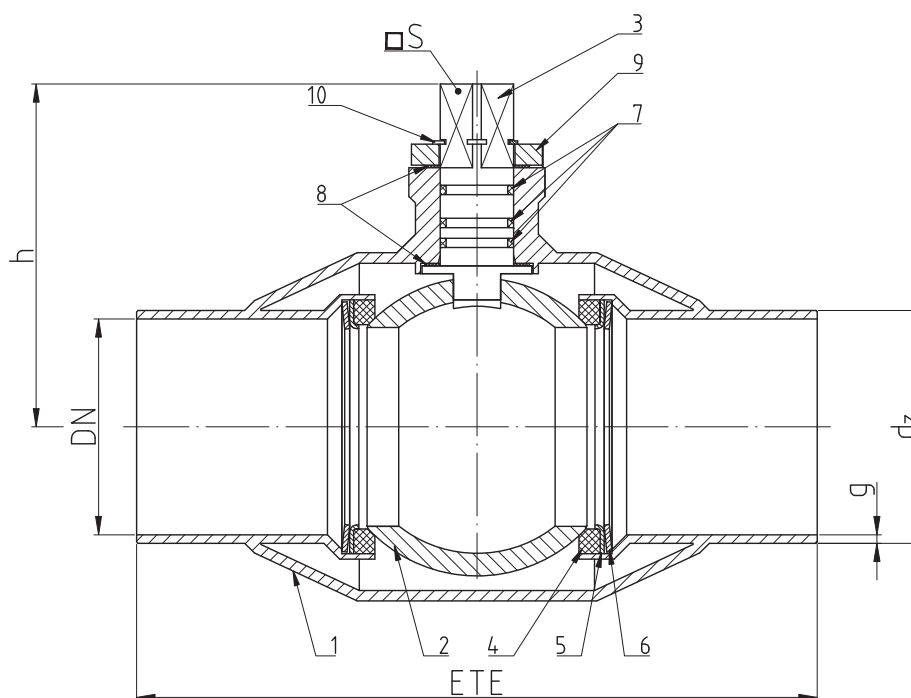


Tabela wymiarowa / Dimensions / Размеры

DN	PS [bar]	ETE [mm]	d _z x g [mm]x[mm]	h [mm]	□S [mm]	F	Kvs [m ³ /h]	Waga [kg]	M [Nm]
10 ³⁾	40	230	17,2x3,1	49,5	-	-	-	0,7	3
15 ³⁾	40	230	21,3x2,3	53,5	-	-	19	0,7	4
20 ³⁾	40	230	26,9x2,6	55,5	-	-	36	0,9	7
25 ³⁾	40	230	33,7x2,6	61,5	-	-	67	1,15	16
32	40	230	42,4x2,6	81,5	11	-	114	1,8	25
40	40	240	48,3x2,6	86,5	11	-	202	2,2	48
50	40	250	60,3x2,9	100	14	05 ¹⁾	316	2,8	68
65	40	270	76,1x2,9	110	14	05 ¹⁾	597	4,2	136
80	40	280	88,9x3,6	123,5	17	07 ¹⁾	947	9,9	252
100 ²⁾	40	300	114,3x3,6	141,5	17	10 ¹⁾	1556	9,5	482
125 ²⁾	40	325	139,7x4,0	162,5	22	10 ¹⁾	2551	-	735
150 ²⁾	40	350	168,3x7,1	198,5	27	10 ¹⁾	4024	31,5	1354
200 ²⁾	16	400	219,1x8,0	237	27	12 ¹⁾	7804	-	1000
	25 / 40					2033 / 2957			

Długość zabudowy kurków kulowych wg: / Face-to-face lengths acc. to: / Строительная длина согласно: PN-EN 12982.

F – minimalna wielkość przyłącza napędu wg: / Minimal valve actuator attachment acc. to: / Минимальное посадочное место согласно: EN ISO 5211

M – moment otwarcia kurka kulowego przy maksymalnej różnicy ciśnień powiększony o / Maximal opening torque enlarged by / Крутящий момент крана при максимальной разнице давления, увеличен на 30%

1) – zamówienie specjalne / special order / спецзаказ

2) – kompensacja jednostronna / one-sided compensation / односторонняя компенсация

3) – dźwignia w cenie / lever included / Рычаг в цене

WK6bc

► DN10 – DN200

Charakterystyka / Characteristic / Описание

- pełen przelot / full bore / полный проход
- kula pływająca / floating ball / плавающий шар
- uszczelnienie trzpienia: Oring / stem sealing: Oring / уплотнение штока кольцевое
- zawór nierozbieralny / fully welded body / цельносварная конструкция
- kompensacja dwustronna / double-sided compensation / двусторонняя компенсация

Zakres temperatury pracy

Temperature range / Температуры

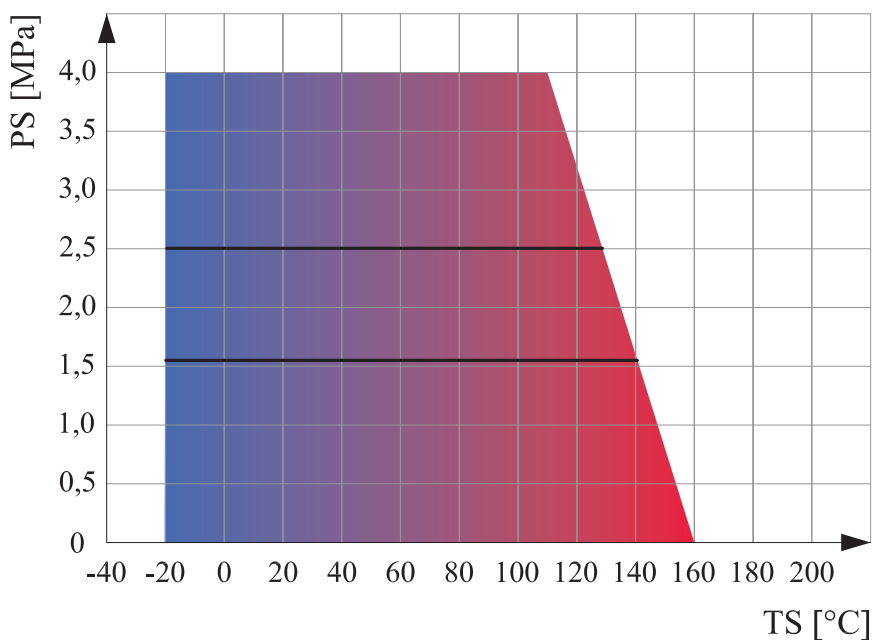
-20 °C ÷ +160 °C

Ciśnienie pracy

Working pressure / Давление

DN10 ÷ DN200 4,0 MPa

Wykres pola pracy kurka / Pressure-temperature limits / Зависимость температура-давление



Specyfikacja materiałowa / Material specification / Перечень материалов

Lp.	Nazwa części	Part	Детали	Materiał / Material / Материал
1	Korpus	Body	Корпус	P355N
2	Kula	Ball	Шар	S235JR + CrNi
2a	Kula	Ball	Шар	X5CrNi18-10 ¹⁾
3	Trzpień	Stem	Шток	X30Cr13
4	Uszczelka kuli	Seat	Уплотнение шара	PTFE + C
5	Podkładka uszczelki	Support plate	Прокладка	S235JR + Zn
6	Sprężyna	Spring	Пружина	50CrV4
7	Uszczelnienie trzpienia	O-ring	Уплотнение штока	EPDM
8	Podkładka ślizgowa	Thrust washer	Прокладка	PTFE
9	Ogranicznik	Limiter	Ограничитель	S235JR + Zn
10	Pierścień osadczy	Snap ring	Кольцо	PN-M-85111

1) – zamówienie specjalne / special order / спецзаказ