

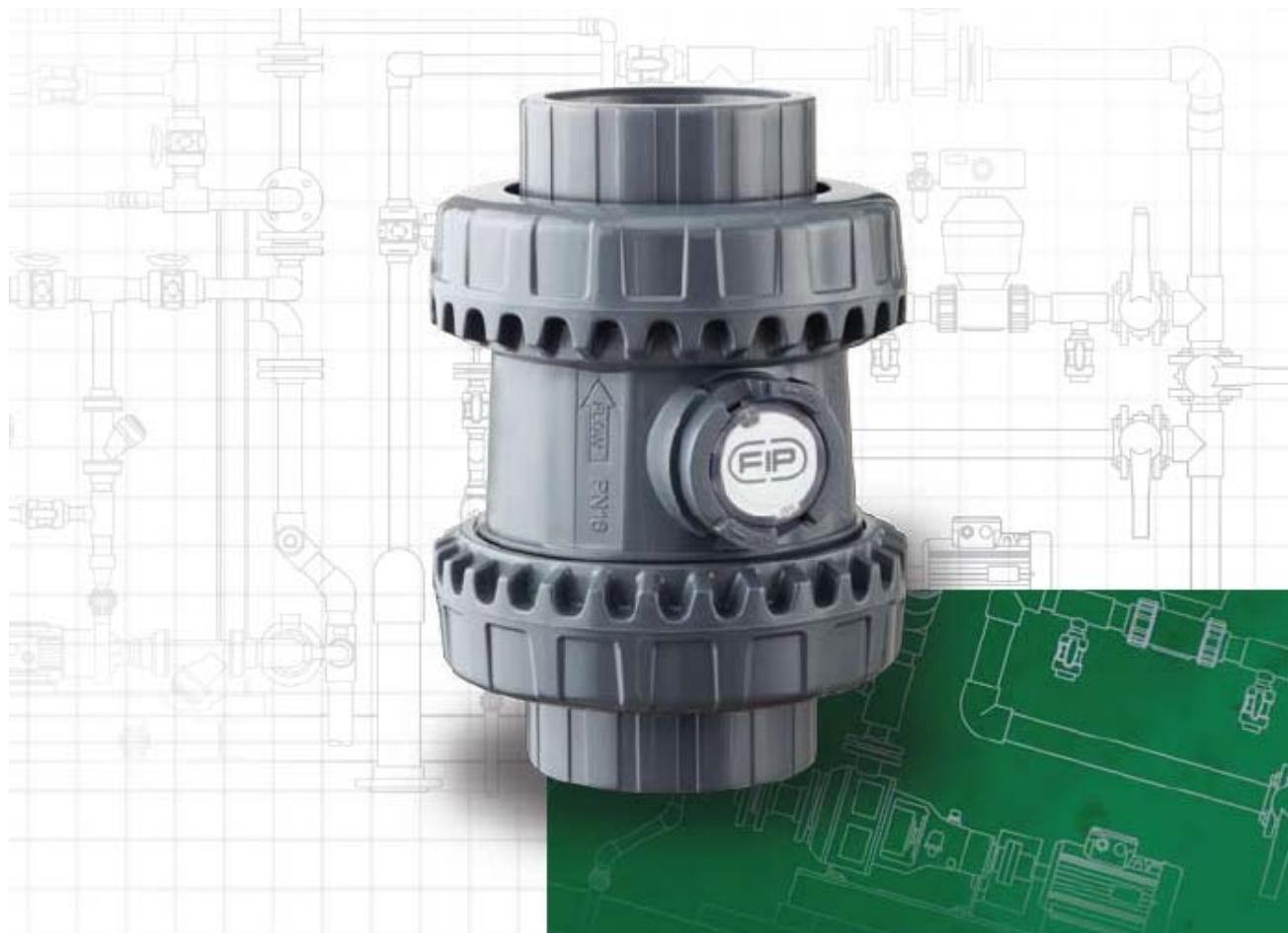


FORMATURA
INIEZIONE
POLIMERI



Zawór zwrotny kulowy
Easyfit

SXE PVC-U



SXE PVC-U

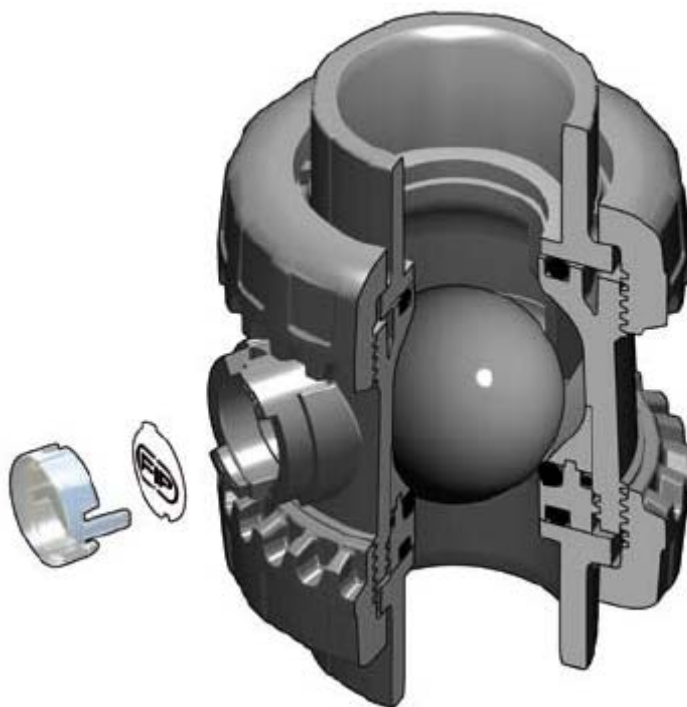
Zawór zwrotny kulowy

FIP wraz z Giugiaro Design wdrożył nowy, innowacyjny system Easyfit, który wprowadza postępową metodę montażu zapewniającą długotrwałe bezawaryjne użytkowanie. Zawory zwrotne kulowe SXE umożliwiają przepływ tylko w jednym kierunku.

- średnice od DN 10 do DN 50, łączenie przez klejenie lub połączenie gwintowane
- maksymalne ciśnienie pracy: 16 bar przy temperaturze 20°C; więcej szczegółów znajduje się na następnych stronach
- zawór przeznaczony jest do stosowania z cieczami o ciężarze właściwym poniżej 1,37 g/cm³.
- nowy, opatentowany system Easyfit oparty jest o zasadę działania przekładni zębatej stożkowej, która kontroluje dokręcanie nakrętek podczas instalacji zaworu. Zastosowanie

wielofunkcyjnego pokrętła jest najlepszym rozwiązaniem podczas prowadzenia prac konserwacyjnych w ciasnych przestrzeniach z ograniczonym dostępem do zaworu.

- łatwy demontaż zaworu z instalacji pozwala na szybką wymianę o-ringów i gniazda kuli bez używania dodatkowych narzędzi
- kompaktowa konstrukcja o wymiarach zg. z EN 1452 „short”. **Zawory te mogą być stosowane zamiennie z takimi modelami zaworów jak VXE oraz VEE.**
- zawór wyposażony jest w bezpiecznie blokową i regulowaną oprawkę gniazda kuli.
- ergonomiczna, wielofunkcyjna dźwignia zapewniająca kontrolę dokręcania nakrętek, z kluczem do regulacji docisku uszczelki.

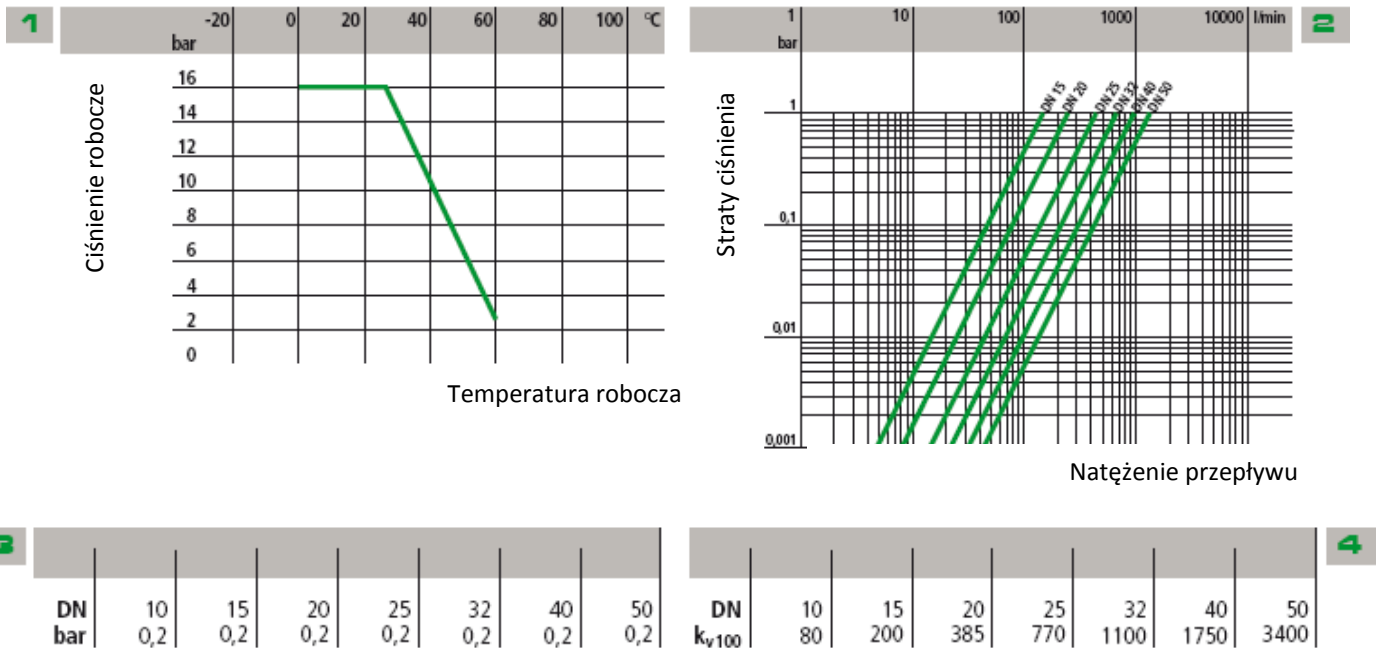


d	średnica zewnętrzna rury, mm
DN	średnica nominalna, mm
R	gwint
PN	ciśnienie nominalne (najwyższe dopuszczalne ciśnienie robocze w barach, dla wody 20 °C)
g	masa w gramach

PVC-U	polichlorek winylu niezmiękczone
EPDM	elastomer etylenowo-propylenowo-dienowy
FPM (FKM)	elastomer fluorowy
PTFE	politetrafluoroetylen
PE	polietylen
SDR	SDR = d/s

SXE PVC-U

Dane techniczne



1 Wykres ciśnienie/temperatura dla wody i nieszkodliwych mediów, na które materiał jest ODPORNY. We wszystkich innych przypadkach wymagana jest redukcja dopuszczalnego ciśnienia (uwzględniając współczynnik bezpieczeństwa na 25 lat).

2 Wykres strat ciśnienia

3 Minimalne ciśnienie dla w pełni szczelnego zamknięcia (w poziomie)

4 Wskaźnik przepływu kv100. Wskaźnik kv100 oznacza przepływ wody w l/min dla temperatury 20 °C i różnicy ciśnień 1 bar przy całkowicie otwartym zaworze.

SXE PVC-U

Wymiary

Zawory zwrotne kulowe FIP pod względem możliwości przyłączeniowych odpowiadają następującym normom:

klejenie: ISO 727, UNI EN 1452, DIN 8063, NF T54-028, BS 4346/1, ASTM 2467

dla rur wg ISO 161/1, UNI EN 1452, DIN 8062, NFT54-016, 1 BS 3506, BS 3505, ASTM F 441.
połączenia gwintowane: UNI ISO 228/1, DIN 2999, BS 21, ASTM 2464, ANSI B1.20.1
połączenia kołnierzowe: DIN 2501, ISO 2084, UNI 7442/75, DIN 8063, ASA ANSI B1.20.1.

SXEIV

ZAWÓR ZWROTNY KULOWY Easyfit
z końcówkami mufowymi wg ISO



d	DN	PN	L	Z	H	E	g
16	10	16	14	54	82	54	145
20	15	16	16	50	82	54	148
25	20	16	19	53	91	63	190
32	25	16	22	59	103	72	300
40	32	16	26	68	120	85	460
50	40	16	31	77	139	100	675
63	50	16	38	98	174	118	1080

SXEIV

ZAWÓR ZWROTNY KULOWY Easyfit
z końcówkami gwintowanymi BS



R	DN	PN	L	Z	H	E	g
3/8"	10	16	11,4	59,2	82	54	145
1/2"	15	16	15	60	90	54	148
3/4"	20	16	16,3	60,4	93	63	190
1"	25	16	19,1	71,8	110	72	300
1 1/4"	32	16	21,4	84,2	127	85	460
1 1/2"	40	16	21,4	88,2	131	100	675
2"	50	16	25,7	109,6	161	118	1080

SXE PVC-U

SXELV

ZAWÓR ZWROTNY KULOWY Easyfit
z końcówkami mufowymi BS



d	DN	PN	L	Z	H	E	g
1/2"	15	16	16,5	49	82	54	148
3/4"	20	16	19	53	91	63	190
1"	25	16	22,5	58	103	72	300
1 1/4"	32	16	26	68	120	85	460
1 1/2"	40	16	30	79	139	100	675
2"	50	16	36	102	174	118	1080

SXEAV

ZAWÓR ZWROTNY KULOWY Easyfit
z końcówkami mufowymi ASTM



d	DN	PN	L	Z	H	E	g
1/2"	15	16	22,5	51	96	54	148
3/4"	20	16	25,5	54	105	63	190
1"	25	16	28,7	59,5	117	72	300
1 1/4"	32	16	32	72	136	85	460
1 1/2"	40	16	35	77	147	100	675
2"	50	16	38,2	97,6	174	118	1080

SXENV

ZAWÓR ZWROTNY KULOWY Easyfit
z końcówkami gwintowanymi NPT



R	DN	PN	L	Z	H	E	g
3/8"	10	16	13,7	54,6	82	54	145
1/2"	15	16	17,8	54,4	90	54	148
3/4"	20	16	18	57	93	63	190
1"	25	16	22,6	64,8	110	72	300
1 1/4"	32	16	25,1	76,8	127	85	460
1 1/2"	40	16	24,7	81,6	131	100	675
2"	50	16	29,6	101,8	161	118	1080

SXE PVC-U

SXEJV

ZAWÓR ZWROTNY KULOWY Easyfit
z końcówkami mufowymi JIS



d	DN	PN	L	Z	H	E	g
1/2"	15	16	30	50	110	54	160
3/4"	20	16	35	53	123	63	235
1"	25	16	40	59	139	72	325
1 1/4"	32	16	44	68	156	85	490
1 1/2"	40	16	55	77	187	100	680
2"	50	16	63	102	228	118	1150

SXEGV

ZAWÓR ZWROTNY KULOWY Easyfit
z końcówkami gwintowanymi JIS



R	DN	PN	L	Z	H	E	g
1/2"	15	16	16	50	82	54	148
3/4"	20	16	19	53	91	63	190
1"	25	16	22	59	103	72	300
1 1/4"	32	16	25	70	120	85	460
1 1/2"	40	16	26	87	139	100	675
2"	50	16	31	112	174	118	1080

SXEBV

ZAWÓR ZWROTNY KULOWY Easyfit
z długimi króćcami z PE100 do zgrzewania elektrooporowego lub doczołowego
SDR 11 (CVDE)



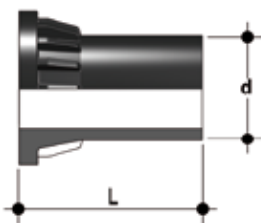
d	DN	L	Z	H	E	g
20	15	41	72	154	54	150
25	20	52	82	186	63	225
32	25	54,5	90	199	72	310
40	32	56	105	217	85	485
50	40	58	120	236	100	700
63	50	66	136	268	118	1150

SXE PVC-U

Akcesoria

CVDE

KOŃCÓWKI DŁUGIE z PE100
do zgrzewania elektrooporowego lub doczołowego SDR 11



d	DN	L	Codice/Part number Code/Artikelnummer
20	15	55	CVDE11020
25	20	70	CVDE11025
32	25	74	CVDE11032
40	32	78	CVDE11040
50	40	84	CVDE11050
63	50	91	CVDE11063

LCE

PRZEŹROCZYSTA ZATYCZKA wraz z białą podkładką na etykietkę



d	R	DN	Codice/Part number Code/Artikelnummer
16 - 20	3/8" - 1/2"	10 - 15	LCE020
25	3/4"	20	LCE025
32	1"	25	LCE032
40	1 1/4"	32	LCE040
50	1 1/2"	40	LCE050
63	2"	50	LCE063

LSE

ZESTAW DO PROJEKTOWANIA I WYDRUKU ETYKIET



d	R	DN	Codice/Part number Code/Artikelnummer
16 - 20	3/8" - 1/2"	10 - 15	LSE020
25	3/4"	20	LSE025
32	1"	25	LSE032
40	1 1/4"	32	LSE040
50	1 1/2"	40	LSE050
63	2"	50	LSE063

Easyfit TOOL

POKRĘTŁO Easyfit



d	R	DN	Codice/Part number Code/Artikelnummer
16 - 20	3/8" - 1/2"	10 - 15	HAVXE020
25	3/4"	20	HAVXE025
32	1"	25	HAVXE032
40	1 1/4"	32	HAVXE040
50	1 1/2"	40	HAVXE050
63	2"	50	HAVXE063

SXE PVC-U

Personalizacja

Etykieta umieszczona jest pod przezroczystą zatyczką i może być łatwo wyjęta a na jej odwrocie można umieścić indywidualny opis zaworu. Aby przykleić etykietę wydrukowaną wcześniej przy użyciu specjalnego oprogramowania do wydruku etykiet Easyfit, należy wykonać następujące czynności:



SXE PVC-U

Montaż zaworów

System **easyfit**

Zawory SXE mogą być montowane zarówno w pionowych (przepływ medium z dołu do góry) jak i w poziomych rurociągach. W przypadku zabudowy w rurociągu poziomym min. ciśnienie przy w pełni szczelnym zamknięciu powinno wynosić 0,2 bar. Podczas montażu należy przestrzegać następujących zaleceń:

- sprawdzić czy rury, które mają być połączone z zaworem znajdują się w jednej linii, pozwoli to uniknąć mechanicznych naprężeń w połączeniach skręconych
- odkręcić nakrętki i umieścić je na rurach
- przykleić lub przykręcić elementy przyłączeniowe zaworu do rur. W celu przeprowadzenia właściwego montażu należy również zapoznać się z instrukcją montażu.

Klucz Easytorque

Po ręcznym dokręceniu nakrętek zaworu zaleca się użycie klucza Easytorque (dostępnego jako dodatkowe akcesoria) ułatwiającego dokręcenie nakrętek przy zachowaniu odpowiednich momentów; czynność ta gwarantuje prawidłowy montaż i bezpieczną eksploatację zaworu.



SXE PVC-U

Konserwacja zaworów SX Easyfit

W normalnych warunkach pracy zawory SXE nie wymagają konserwacji. W przypadku wystąpienia nieszczelności lub podczas wymiany elementów zużywających się należy przestrzegać przede wszystkim zasady, że rurociąg musi być w stanie beciśnieniowym, a medium musi być schłodzone.



Fig. 1

- 1) Całkowicie opróżnić rurociąg i jeśli to możliwe umyć wewnątrz zaworu wodą.
- 2) W celu łatwiejszego odkręcenia nakrętek użyć można specjalnego klucza (Fig.1) dostępnego jako jedno z akcesoriów do armatury VXE.
- 3) Zmontować armaturę zachowując podaną kolejność:
- 4) Przykręcić oprawkę uszczelki kuli (10) przy użyciu wielofunkcyjnego uchwyty lub klucza Easytorque (Fig. 3) zachowując podane momenty obrotowe (patrz instrukcja obsługi Easytorque); w ten sposób można osiągnąć optymalne parametry pracy armatury.



Fig. 2



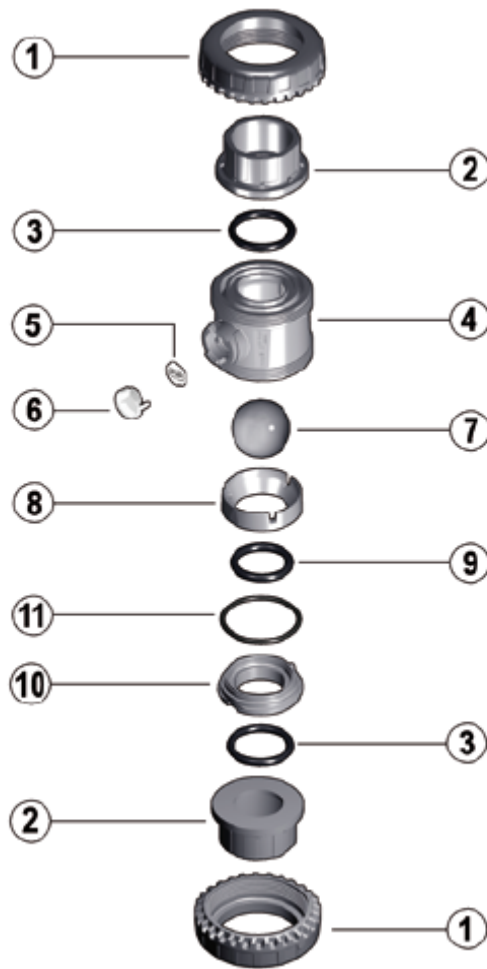
Fig. 3



Wskazówka

Podczas montażu elementów zaworu zaleca się przesmarowanie pierścieni o-ring. Nie należy w tym celu używać olejów mineralnych ponieważ niszczą one EPDM.

SXE PVC-U



Pozycja	Wyszczególnienie	Materiał	Szt.
1	Nakrętka	PVC-U	2
2	Końcówki przyłączeniowe	PVC-U	2
3	O-ring	EPDM, FPM	2
4	Korpus	PVC-U	1
5	Etykieta	PVC	1
6	Przeźroczysta zatyczka	PVC-T	1
7	Kula	PVC-U	1
8	Pierścień uszczelniający	PVC-U	1
9	O-ring	EPDM, FPM	1
10	Oprawka uszczelki kuli	PVC-U	1
11	O-ring	EPDM, FPM	1

SXE PVC-U

SXEAV pag. 145

d	EPDM	FPM
1/2"	SXEAV012E	SXEAV012F
3/4"	SXEAV034E	SXEAV034F
1"	SXEAV100E	SXEAV100F
1 1/4"	SXEAV114E	SXEAV114F
1 1/2"	SXEAV112E	SXEAV112F
2"	SXEAV200E	SXEAV200F

SXEIV pag. 144

d	EPDM	FPM
16	SXEIV016E	SXEIV016F
20	SXEIV020E	SXEIV020F
25	SXEIV025E	SXEIV025F
32	SXEIV032E	SXEIV032F
40	SXEIV040E	SXEIV040F
50	SXEIV050E	SXEIV050F
63	SXEIV063E	SXEIV063F

SXEBEV pag. 146

d	EPDM	FPM
20	SXEBEV020E	SXEBEV020F
25	SXEBEV025E	SXEBEV025F
32	SXEBEV032E	SXEBEV032F
40	SXEBEV040E	SXEBEV040F
50	SXEBEV050E	SXEBEV050F
63	SXEBEV063E	SXEBEV063F

SXEJV pag. 146

d	EPDM	FPM
1/2"	SXEJV012E	SXEJV012F
3/4"	SXEJV034E	SXEJV034F
1"	SXEJV100E	SXEJV100F
1 1/4"	SXEJV114E	SXEJV114F
1 1/2"	SXEJV112E	SXEJV112F
2"	SXEJV200E	SXEJV200F

SXEFV pag. 144

R	EPDM	FPM
3/8"	SXEFV038E	SXEFV038F
1/2"	SXEFV012E	SXEFV012F
3/4"	SXEFV034E	SXEFV034F
1"	SXEFV100E	SXEFV100F
1 1/4"	SXEFV114E	SXEFV114F
1 1/2"	SXEFV112E	SXEFV112F
2"	SXEFV200E	SXEFV200F

SXELV pag. 145

d	EPDM	FPM
1/2"	SXELV012E	SXELV012F
3/4"	SXELV034E	SXELV034F
1"	SXELV100E	SXELV100F
1 1/4"	SXELV114E	SXELV114F
1 1/2"	SXELV112E	SXELV112F
2"	SXELV200E	SXELV200F

SXEGV pag. 146

R	EPDM	FPM
1/2"	SXEGV012E	SXEGV012F
3/4"	SXEGV034E	SXEGV034F
1"	SXEGV100E	SXEGV100F
1 1/4"	SXEGV114E	SXEGV114F
1 1/2"	SXEGV112E	SXEGV112F
2"	SXEGV200E	SXEGV200F

SXENV pag. 145

R	EPDM	FPM
3/8"	SXENV038E	SXENV038F
1/2"	SXENV012E	SXENV012F
3/4"	SXENV034E	SXENV034F
1"	SXENV100E	SXENV100F
1 1/4"	SXENV114E	SXENV114F
1 1/2"	SXENV112E	SXENV112F
2"	SXENV200E	SXENV200F